

Fiche technique

Comprenant page(s) et Implantation (s)

Ville : indicative

Spectacle : " Sans oublier les vivants "

Auteurs, Metteurs en scène et comédiennes : Tamara Lysek, Mathilde Soutter, Alicia Packer
Sonorisateur : Keyne Motte
Scénographie : Keyne Motte
Éclairagiste : Adrien Gardel

Durée du spectacle :	1h00	Entracte (s):	non
Personnel en tournée / Techniciens :	2	Comédiennes :	3
Volume du décor et du matériel:	15 m³		
Services nécessaires :	pour le déchargement, prémontage, montage et répétition(s) :		3
	pour le démontage et le chargement :		1
Dimensions minimales du plateau / Pente :	0 % à	0 % maximum	
Ouverture au cadre de scène :	800cm		
Largeur du plateau :	600cm		
Profondeur :	400cm		
Hauteur sous le gril :	350cm		
Dimensions minimales pour l'accès du décor :	90cm / 260cm		
Description du décor :	1 plancher de 200cm / 200cm / 16 cm en deux parties, avec une baignoire d'angle sur tournette manuelle. 1 plafond lumineux fixé sur des perches. 1 pied avec un bocal d'eau à l'avant-scène.		

Personnel :	Fonction	Téléphone	Mail	
	Régisseur général :	Keyne Motte Adrien Gardel	079 634 64 92 079 244 74 08	keyne@trilog.ch adrien@trilog.ch
*personnel	Régisseur général :	Keyne Motte Adrien Gardel	079 634 64 92 079 244 74 08	keyne@trilog.ch adrien@trilog.ch
en tournée	Régisseur plateau :	Keyne Motte	079 634 64 92	keyne@trilog.ch
	Régisseur lumière :	Adrien Gardel	079 244 74 08	adrien@trilog.ch
	Régisseur son :	Keyne Motte	079 634 64 92	keyne@trilog.ch

Spectacle :

Ville : 2 / 6

Plateau :

Remarques générales :

- Le plateau et le cintre seront entièrement dégagés à l'arrivée de l'équipe de déchargement.
- Les techniciens désignés pour travailler sur ce spectacle devront être les mêmes du début jusqu'à la fin.
- Sauf accord oral entre le théâtre et la compagnie, les horaires de la fiche technique devront être respectés.

Matériel demandé :

Nombre	Matériel	Description
2	Échelles en bon état	Hauteur de travail : Adapter à la salle
1	Loges minimums (pour 3 personnes)	avec miroirs, table, serviettes de toilette, eau
1	Lave-linge	

Matériel fourni par la Compagnie:

Nombre	Matériel	Description
2	Praticables	200cm / 200cm / 16cm
1	Baignoire d'angle	
1	Pied en métal	

Accessoires :

Matériel demandé:

Nombre	Matériel	Description
1	Table d'accessoires	

Divers :

Implantation du décor ci-jointe.

Spectacle :

Ville : 3 / 6

Lumière :

Remarques générales :

- Tous les projecteurs seront équipés de colliers, chaînes de sécurité, portes-filtres et autres accessoires nécessaires.
- Le matériel demandé sera fourni avec le câblage ad hoc.
- Le jeu sera installé en salle pour les répétitions - réglages (selon entente).

Matériel demandé :

Nombre	Matériel	Description
1	Console lumière à mémoire	En DMX Type Avab Presto
24	Dimmers 2kw	Alimentation DMX
14	Pc 650w	Type Strand
1	Découpe 750w	Type ETC
Gélatine :	LEE : 181 ; 238 ; 500 ; 501 ; 709 ; 777 ; 789 Rosco : 119 ; 371	

Matériel fourni par la Compagnie:

Nombre	Matériel	Description
1	Plafond lumineux	Fixer sur perche
3	Fluo graduable	
7	Pars 16	
1	Dichroïques 110v	

Divers :

Implantation lumière ci-jointe.

Spectacle :

Ville : 4 / 6

Son :

Remarques générales :

. La salle sera équipée d'une façade adaptée avec subwoofer

Matériel demandé :

Nombre	Matériel	Description
	Mixage	
1	Console (6 input avec réverbé type hall)	
	Sources	
1	Façade avec subwoofer	
1	Haut-Parleur	Type LA 108 ou 115
	Diffusion	
1	Lecteur CD	Avec auto pause
1	DI Box stéréo	
3	Micro Sm 58	

Matériel fourni par la compagnie :

Nombre	Matériel	Description
1	Violon	
1	Pédale loop	

Divers :

Implantation son ci-jointe.

Conditions d'accueil :

Loges :

Remarques générales :

- Toutes les loges fermant à clef seront équipées de chaises, tables avec miroirs et éclairages adéquats en quantité suffisante.
- Elles seront pourvues en eau minérale non gazeuse et en serviettes de toilette.

Généralité :

La présente fiche technique peut être modifiée dans la mesure du possible selon les capacités techniques du théâtre accueillant. Nous vous remercions de bien vouloir appeler Monsieur **Adrien Gardel ou Keyne Motte**, pour vous assurer que les modifications désirées sont envisageables et n'empêchent pas le bon déroulement du spectacle.

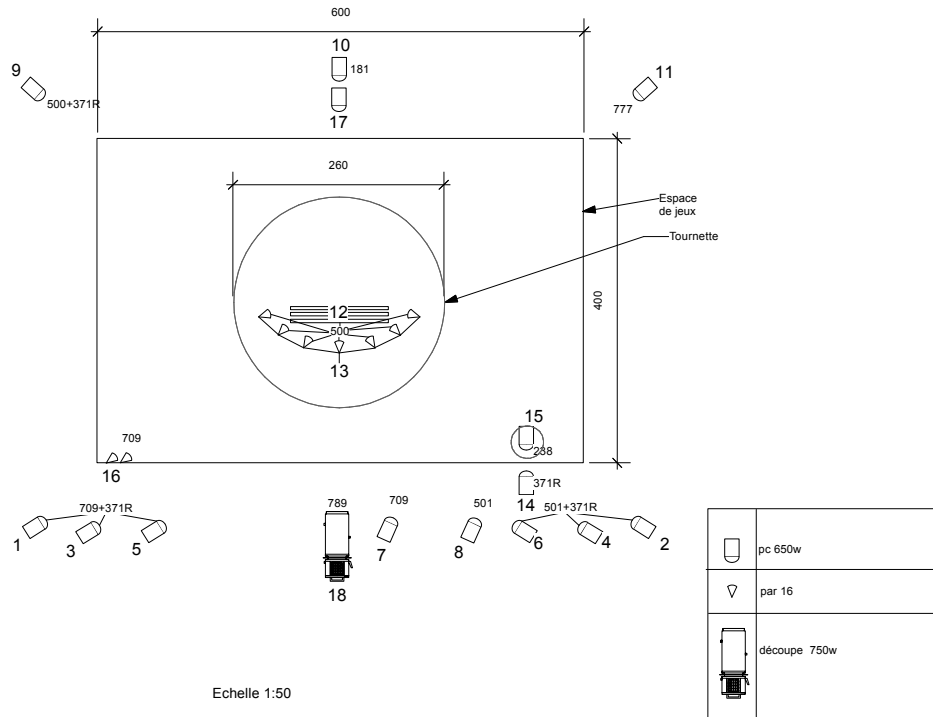
Spectacle :

Ville : 5 / 6

Planning indicatif:

Personnel technique nécessaire en plus de l'équipe de tournée.

Dates	Heure	Descriptions	Techniciens polyvalents
Jour 1	9h00-13h00	Déchargement, montage	2
	14h00-18h00	Finition montage, pointage	2
	18h00-19h00	Raccords	1
	20h30-21h30	Jeu	1
	21h45-22h15	Bord de Baignoire	1
Jour 2		Spectacle	1
	Après le bord de Baignoire	Démontage 4h	2



Echelle 1:50